



**АДМИНИСТРАЦИЯ  
МУНИЦИПАЛЬНОГО ОБРАЗОВАНИЯ  
ДРУЖНОГОРСКОЕ  
ГОРОДСКОЕ ПОСЕЛЕНИЕ  
ГАТЧИНСКОГО  
МУНИЦИПАЛЬНОГО РАЙОНА  
ЛЕНИНГРАДСКОЙ ОБЛАСТИ**

188377, Ленинградская обл, Гатчинский р-н,  
г.п. Дружная Горка ул. Садовая д. 4  
тел/факс (813-71) 65-330  
e-mail: [adm.drgp@ya.ru](mailto:adm.drgp@ya.ru)

**Извещение о предоставлении  
Земельного участка  
от 05.09.2024  
№ 21000013630000000059**

Администрация Дружногорского городского поселения в соответствии со ст.39.18 Земельного кодекса РФ информирует о возможности предоставления в собственность нижеуказанных земельных участков и информирует о приеме заявлений граждан о намерении участвовать в соответствующих аукционах.

Граждане, заинтересованные в предоставлении земельного участка, вправе в течение 30 дней со дня опубликования данного извещения подать заявление о намерении участвовать в аукционе по продаже земельного участка. Дата окончания приёма заявлений – 05.10.2024.

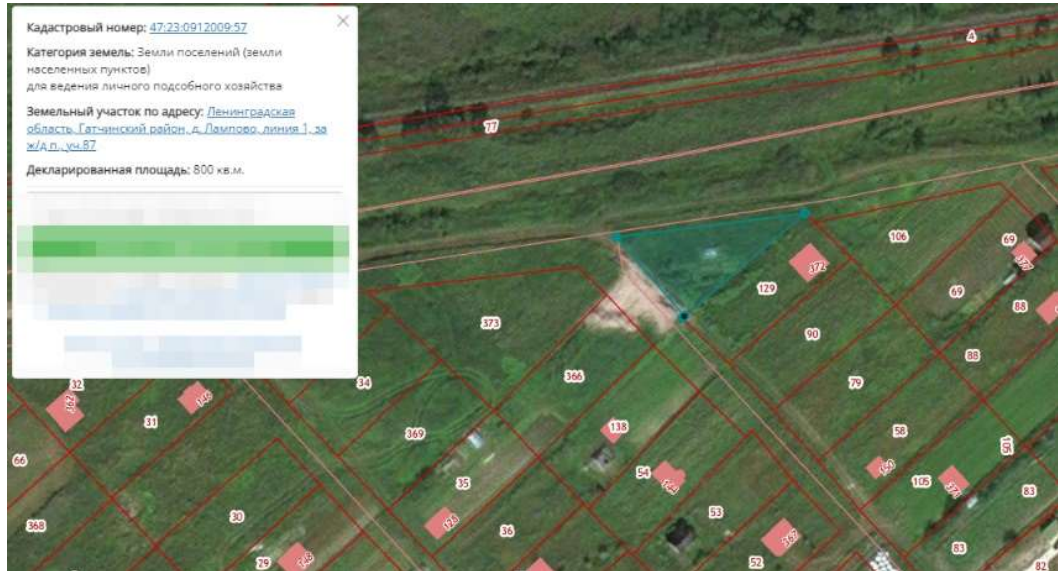
Заявления принимаются только в бумажном виде по форме согласно приложению в будние дни с 9 до 17 часов (с 13.00-14.00 часов – перерыв) по адресу: Ленинградская область, Гатчинский район, гп. Дружная Горка, ул. Садовая, д. 4. Либо направляются по указанному адресу ценным письмом с описью вложения. В заявлении в обязательном порядке указываются номер извещения, фамилия, имя, отчество, дата рождения заявителя, все реквизиты документа удостоверяющего личность, адрес места жительства заявителя, адрес электронной почты. К заявлению прикладывается копия документа, удостоверяющего личность заявителя. Заявления, поданные в ненадлежащем виде, не по форме, либо поданные без копии документа удостоверяющего личность заявителя к рассмотрению не принимаются. Справки по телефону: 8-813-716-51-34.

Приложение:

1. Перечень земельных участков
2. Бланк заявления

*Земельный участок № 1*

Категория земель: земли населенных пунктов; вид разрешённого использования: для ведения личного подсобного хозяйства; адрес (местоположение): Ленинградская область, Гатчинский район, д. Лампово, линия 1, за ж/д п., уч.87; кадастровый номер: 47:23:0912009:57; площадь: 800 кв.м. Граница земельного участка не установлена в соответствии с требованиями земельного законодательства. Площадь и граница земельного участка подлежат уточнению при его межевании.

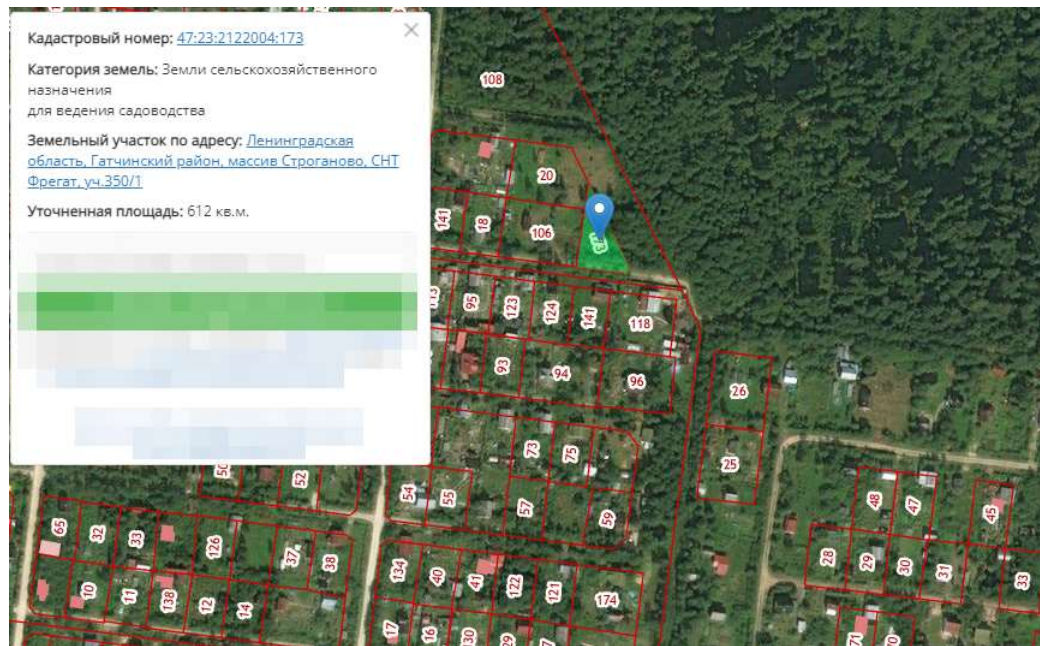
*Земельный участок № 2*

Категория земель: земли населенных пунктов; вид разрешённого использования: индивидуальные жилые дома 1-3 этажа с приусадебными земельными участками; адрес (местоположение): Ленинградская область, Гатчинский муниципальный район, Дружногорское городское поселение, д. Лампово; проектная площадь: 1000 кв.м. Земельный участок предстоит образовать в соответствии со схемой расположения земельного участка. Адрес и время приема граждан для ознакомления со схемой расположения участка: в будние дни с 9 до 17 часов (с 13.00-14.00 часов – перерыв) по адресу: Ленинградская область, Гатчинский район, гп. Дружная Горка, ул. Садовая, д. 4, каб. № 8

*Земельный участок № 3*

Категория земель: земли населенных пунктов; вид разрешённого использования: для ведения садоводства; адрес (местоположение): Ленинградская область, Гатчинский район, массив

Строганово, СНТ Фрегат, уч.350/1; кадастровый номер: 47:23:2122004:173; площадь: 612 кв.м.  
Граница земельного участка не установлена в соответствии с требованиями земельного законодательства. Площадь и граница земельного участка подлежат уточнению при его межевании.



В администрацию  
Дружногорского городского поселения

от \_\_\_\_\_

\_\_\_\_\_

\_\_\_\_\_ (фамилия, имя, отчество гражданина)

"\_\_" "\_\_" \_\_\_\_\_ года рождения

Паспорт гражданина РФ

серия \_\_\_\_\_ N \_\_\_\_\_ выдан \_\_\_\_\_

"\_\_" "\_\_" \_\_\_\_\_ года,

адрес места жительства \_\_\_\_\_

\_\_\_\_\_

телефон \_\_\_\_\_

адрес эл.почты \_\_\_\_\_

### ЗАЯВЛЕНИЕ О НАМЕРЕНИИ УЧАСТВОВАТЬ В АУКЦИОНЕ ПО ПРОДАЖЕ ЗЕМЕЛЬНОГО УЧАСТКА

Я, \_\_\_\_\_ ,  
намерен участвовать в аукционе по продаже земельного участка указанного в  
извещении от \_\_\_\_\_ ЛОТ (УЧАСТОК) № \_\_\_\_\_

Адрес (местоположение): \_\_\_\_\_

площадь \_\_\_\_\_ кв.м.

кадастровый № (при наличии) \_\_\_\_\_

с видом разрешенного использования \_\_\_\_\_

Приложение: Копия паспорта гражданина РФ

"\_\_" "\_\_" \_\_\_\_\_ 2024 года

\_\_\_\_\_  
(подпись)