



**АДМИНИСТРАЦИЯ
МУНИЦИПАЛЬНОГО ОБРАЗОВАНИЯ
ДРУЖНОГОРСКОЕ
ГОРОДСКОЕ ПОСЕЛЕНИЕ
ГАТЧИНСКОГО
МУНИЦИПАЛЬНОГО РАЙОНА
ЛЕНИНГРАДСКОЙ ОБЛАСТИ**

188377, Ленинградская обл, Гатчинский р-н,
г.п. Дружная Горка ул. Садовая д. 4
тел/факс (813-71) 65-330
e-mail: adm.drgp@ya.ru

**Извещение о предоставлении
Земельного участка
от 21.11.2024
№ 21000013630000000075**

Администрация Дружногорского городского поселения в соответствии со ст.39.18 Земельного кодекса РФ информирует о возможности предоставления в собственность нижеуказанных земельных участков и информирует о приеме заявлений граждан о намерении участвовать в соответствующих аукционах.

Граждане, заинтересованные в предоставлении земельного участка, вправе в течение 30 дней со дня опубликования данного извещения подать заявление о намерении участвовать в аукционе по продаже земельного участка. Дата окончания приёма заявлений – 21.12.2024.

Заявления принимаются только в бумажном виде по форме согласно приложению в будние дни с 9 до 17 часов (с 13.00-14.00 часов – перерыв) по адресу: Ленинградская область, Гатчинский район, гп. Дружная Горка, ул. Садовая, д. 4. Либо направляются по указанному адресу ценным письмом с описью вложения. В заявлении в обязательном порядке указываются номер извещения, фамилия, имя, отчество, дата рождения заявителя, все реквизиты документа удостоверяющего личность, адрес места жительства заявителя, адрес электронной почты. К заявлению прикладывается копия документа, удостоверяющего личность заявителя. Заявления, поданные в ненадлежащем виде, не по форме, либо поданные без копии документа удостоверяющего личность заявителя к рассмотрению не принимаются. Справки по телефону: 8-813-716-51-34.

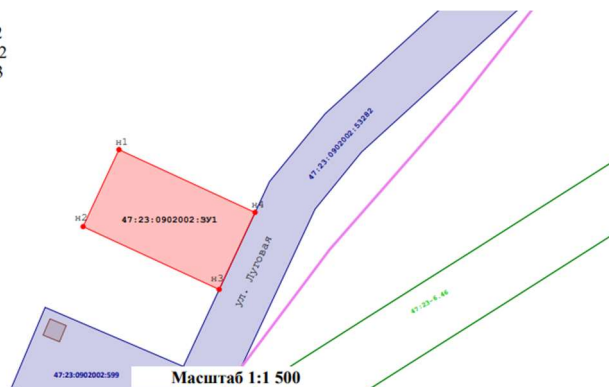
Приложение:

1. Перечень земельных участков
2. Бланк заявления

Земельный участок № 1

Категория земель: земли населенных пунктов; вид разрешённого использования: личное подсобное хозяйство (с правом строительства индивидуального жилого дома); адрес (местоположение): Ленинградская область, Гатчинский муниципальный район, Дружногорское городское поселение, с. Орлино; проектная площадь: 1479 кв.м. Земельный участок предстоит образовать в соответствии со схемой расположения земельного участка. Адрес и время приема граждан для ознакомления со схемой расположения участка: в будние дни с 9 до 17 часов (с 13.00-14.00 часов – перерыв) по адресу: Ленинградская область, Гатчинский район, гп. Дружная Горка, ул. Садовая, д. 4, каб. № 8

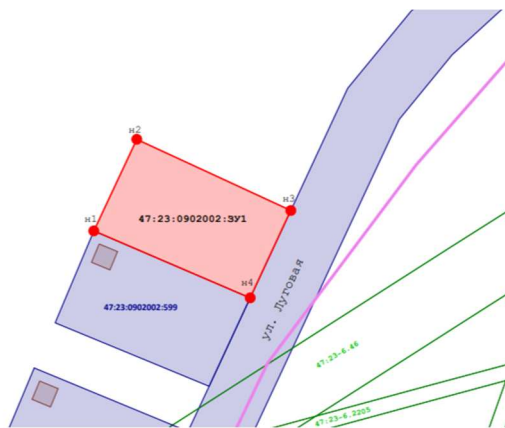
47:23:0902002
МСК 47 зона 2
Тер. зона: Ж-3



Земельный участок № 2

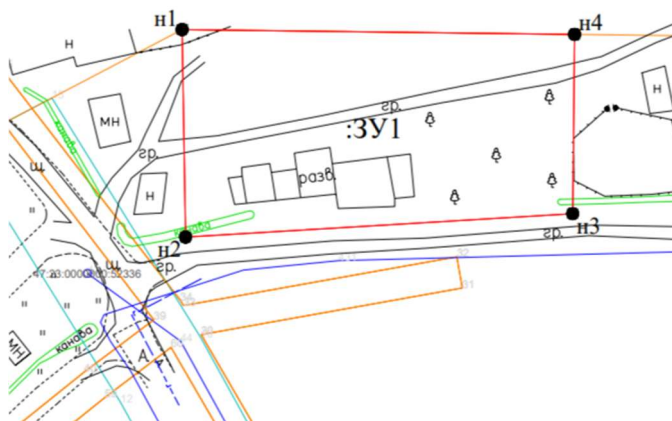
Категория земель: земли населенных пунктов; вид разрешённого использования: личное подсобное хозяйство (с правом строительства индивидуального жилого дома); адрес (местоположение): Ленинградская область, Гатчинский муниципальный район, Дружногорское городское поселение, с. Орлино; проектная площадь: 1518 кв.м. Земельный участок предстоит образовать в соответствии со схемой расположения земельного участка. Адрес и время приема граждан для ознакомления со схемой расположения участка: в будние дни с 9 до 17 часов (с 13.00-14.00 часов – перерыв) по адресу: Ленинградская область, Гатчинский район, гп. Дружная Горка, ул. Садовая, д. 4, каб. № 8

47:23:0902002
МСК 47 зона 2
Тер. зона: Ж-3



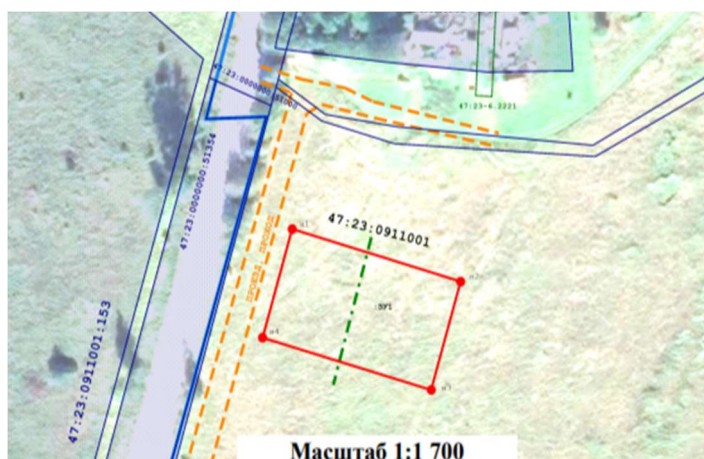
Земельный участок № 3

Категория земель: земли населенных пунктов; вид разрешённого использования: Индивидуальные жилые дома 1-3 этажа с приусадебными земельными участками; адрес (местоположение): Ленинградская область, Гатчинский муниципальный район, Дружногорское городское поселение, гп. Дружная Горка; проектная площадь: 1200 кв.м. Земельный участок предстоит образовать в соответствии со схемой расположения земельного участка. Адрес и время приема граждан для ознакомления со схемой расположения участка: в будние дни с 9 до 17 часов (с 13.00-14.00 часов – перерыв) по адресу: Ленинградская область, Гатчинский район, гп. Дружная Горка, ул. Садовая, д. 4, каб. № 8



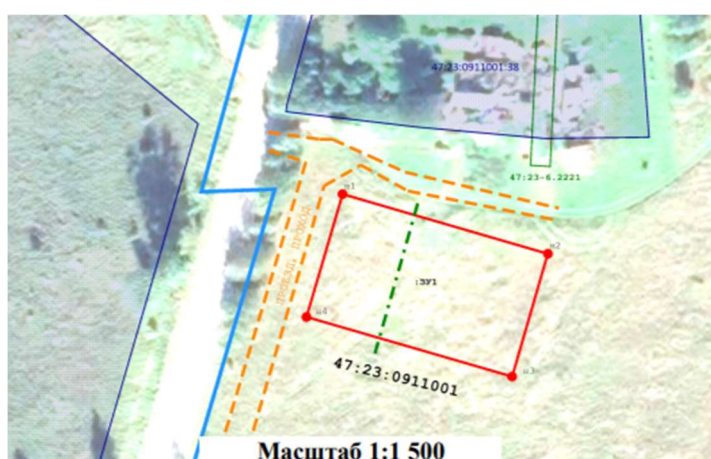
Земельный участок № 4

Категория земель: земли населенных пунктов; вид разрешённого использования: личное подсобное хозяйство (с правом строительства индивидуального жилого дома); адрес (местоположение): Ленинградская область, Гатчинский муниципальный район, Дружногорское городское поселение, д. Кургино; проектная площадь: 1506 кв.м. Земельный участок предстоит образовать в соответствии со схемой расположения земельного участка. Адрес и время приема граждан для ознакомления со схемой расположения участка: в будние дни с 9 до 17 часов (с 13.00-14.00 часов – перерыв) по адресу: Ленинградская область, Гатчинский район, гп. Дружная Горка, ул. Садовая, д. 4, каб. № 8



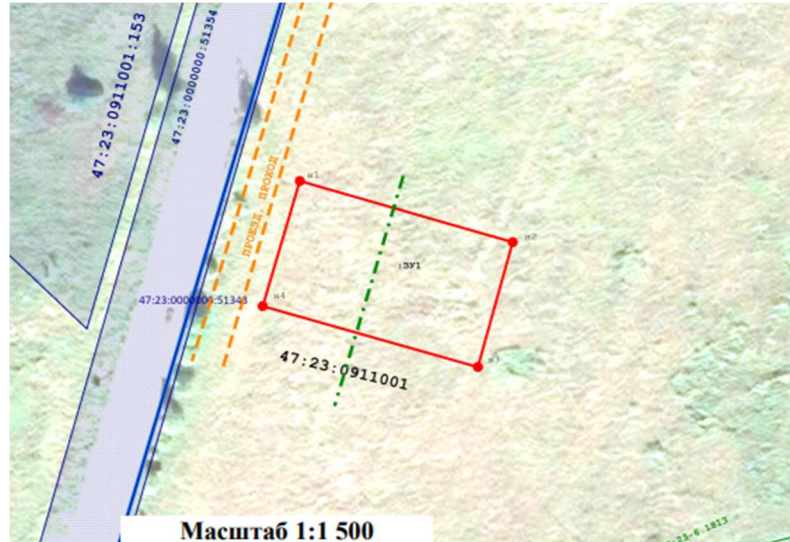
Земельный участок № 5

Категория земель: земли населенных пунктов; вид разрешённого использования: личное подсобное хозяйство (с правом строительства индивидуального жилого дома); адрес (местоположение): Ленинградская область, Гатчинский муниципальный район, Дружногорское городское поселение, д. Кургино; проектная площадь: 1500 кв.м. Земельный участок предстоит образовать в соответствии со схемой расположения земельного участка. Адрес и время приема граждан для ознакомления со схемой расположения участка: в будние дни с 9 до 17 часов (с 13.00-14.00 часов – перерыв) по адресу: Ленинградская область, Гатчинский район, гп. Дружная Горка, ул. Садовая, д. 4, каб. № 8



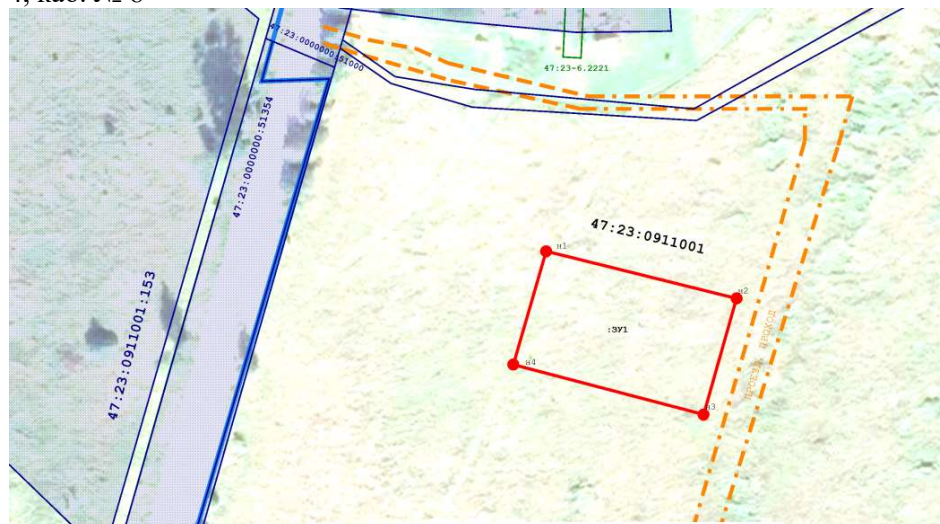
Земельный участок № 6

Категория земель: земли населенных пунктов; вид разрешённого использования: личное подсобное хозяйство (с правом строительства индивидуального жилого дома); адрес (местоположение): Ленинградская область, Гатчинский муниципальный район, Дружногорское городское поселение, д. Кургино; проектная площадь: 1502 кв.м. Земельный участок предстоит образовать в соответствии со схемой расположения земельного участка. Адрес и время приема граждан для ознакомления со схемой расположения участка: в будние дни с 9 до 17 часов (с 13.00-14.00 часов – перерыв) по адресу: Ленинградская область, Гатчинский район, гп. Дружная Горка, ул. Садовая, д. 4, каб. № 8



Земельный участок № 7

Категория земель: земли населенных пунктов; вид разрешённого использования: личное подсобное хозяйство (с правом строительства индивидуального жилого дома); адрес (местоположение): Ленинградская область, Гатчинский муниципальный район, Дружногорское городское поселение, д. Кургино; проектная площадь: 1524 кв.м. Земельный участок предстоит образовать в соответствии со схемой расположения земельного участка. Адрес и время приема граждан для ознакомления со схемой расположения участка: в будние дни с 9 до 17 часов (с 13.00-14.00 часов – перерыв) по адресу: Ленинградская область, Гатчинский район, гп. Дружная Горка, ул. Садовая, д. 4, каб. № 8



В администрацию
Дружногорского городского поселения

от _____

(фамилия, имя, отчество гражданина)

"__" ____ года рождения

Паспорт гражданина РФ

серия _____ N _____ выдан _____

"__" ____ года,

адрес места жительства _____

телефон _____

адрес эл.почты _____

ЗАЯВЛЕНИЕ О НАМЕРЕНИИ УЧАСТВОВАТЬ В АУКЦИОНЕ ПО ПРОДАЖЕ ЗЕМЕЛЬНОГО УЧАСТКА

Я, _____ ,
намерен участвовать в аукционе по продаже земельного участка указанного в
извещении от _____ ЛОТ (УЧАСТОК) № _____

Адрес (местоположение): _____

площадь _____ кв.м.

кадастровый № (при наличии) _____

с видом разрешенного использования _____

Приложение: Копия паспорта гражданина РФ

"__" ____ 2024 года

(подпись)